



NEUIGKEITEN AUS DER FABRIK

Projekt «Soundlounge»

Was bitte ist die

SPIELWELTENFABRIK?



*Stell dir eine
Fabrik vor!*

Anstelle dröhnender Maschinen steht in unserer Fabrik eine riesige Spiellandschaft: Baumhäuser mit Aussicht. Schlösser zum selber Bauen. Höhlen zum Verkriechen. Bunte Klötze zum Transportieren. Instrumente, die du noch nie gesehen hast. Eine Wolke zum Hineinsitzen hoch über der Landschaft. Du kannst klettern, rutschen, lesen, Geschichten hören, Musik machen, Rätsel lösen, neue Spiele kennenlernen Abenteuer und Phänomene entdecken oder dich in ein Kostüm verkleiden. Der Krabbelteil für die Kleinsten ist der Mittelpunkt des FarbiKcafés. Dort gibt es auch guten Kaffee und selber gemachten Kuchen.

*Kannst du es
dir vorstellen?*

Hast du Lust mit uns ein verrücktes Traumspielzeug zu erfinden? Schau vorbei. Die Spielweltenfabrik möchte mit Kindern zusammen neue Spielwelten ausdenken, bauen und zum Spielen aufstellen. Neben dem grossen Spielangebot für Kinder möchten wir Erwachsene und ihre Kinder animieren, sich gemeinsam mit wunderbaren Natur-Phänomenen zu beschäftigen. Auch diese Lernwelten entwickeln und bauen wir selber.

im Netz

www.spielweltenfabrik.ch
www.instagram.com/spielweltenfabrik
www.facebook.com/spielweltenfabrik

KONZEPT

Spielplatz und Kindermuseum

Wir mieten eine Halle im Herzen des Baselbietes und gestalten diese mit neuartigen, sorgfältig entwickelten Spiel- und Lernmöglichkeiten.

Kinder bis zwölf Jahre und ihre erwachsenen Begleitpersonen treffen eine einzigartige Spiellandschaft an, die zum freien Spiel anregt. Darin eingebettet sind sogenannte «Spielwelten» (Exponate), die sich jeweils einem Phänomen aus Natur, Wissenschaft, Musik oder Kunst widmen und zum gemeinsamen Entdecken einladen. Diese Ausstellungsstücke werden im Tüftelclub zusammen mit Kindern entwickelt und regelmässig ersetzt.

Tüftelclub

Im Fabrikcafé wird Kaffee und Kuchen in bester Qualität angeboten. Kleine Kinder können in Sichtweite der Tische spielen und ihre Begleitpersonen entspannt verweilen.

AKTUELLES

Fabrikrat – das Team

Seit letztem Herbst sind wir dabei, aus der Vision der Spielweltenfabrik das konkrete Konzept zu formulieren. Unser sechsköpfiges Team vereint dafür Wissen und Kompetenzen aus diversen Fachgebieten. Wir entwickeln die Idee einer pädagogisch interessanten Spiellandschaft von Grund auf und wollen unser Angebot auch an Institutionen (z.B. Kita, Schule) richten.

Finanzierung

Aktuell sind wir dabei, unsere erste Spielwelt, die «Sondlounge», zu bauen und die Spiellandschaft zu designen. Dafür erstellen wir erste Spiele, Rätsel und Ausstellungsstücke.

Mit diesem Schritt beginnt die Finanzierungsphase in der wir Investoren, Zuschüsse aus öffentlicher Hand,

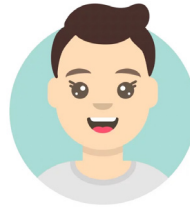
Aktionäre und Helfer*innen suchen. Wir wollen viele Menschen von unserem Projekt begeistern und im Herbst 2021 die Spielweltenfabrik eröffnen.

FABRIKRAT



Thomas Schafroth

Initiator, selbständiger Architekt, Organisator zahlreicher Events



Therese Hersberger

Köchin, Entwicklerin von Gastro-Konzepten für Events



Jenni Baumgartner

Sozialpädagogin mit vielfältiger Erfahrung in der Sozialen Arbeit



David Schneider

Sekundarlehrer, Spiel- und Rätselerfinder, Allround-Bastler



Antonio Lisa

Leiter Verkauf, Inhaber einer Eventfirma, Fachperson Technik und Sicherheit



Nicole Ziegler

Treuhänderin und Unternehmerin, Expertin in Rechts- und Finanzfragen

SOUNDLOUNGE - CROWDFUNDING

QR-Code



Für unser erstes Vorprojekt «Soundlounge» haben wir ein Crowdfunding lanciert (August - September): <https://wemakeit.com/projects/soundlounge> (vgl. QR-Code). Dort sind alle Informationen zur gemütlichen «Elektro Pad-Liege» und der Zusammenarbeit mit Schulen ersichtlich. Zudem kann direkt ein finanzieller Beitrag geleistet werden. Im Gegenzug gibt es selbstverständlich tolle Belohnungen.

FINANZIERUNG DER FABRIK

Es können Aktien der Spielweltenfabrik erstanden werden. Jede Aktie kostet CHF 5'000 und wird im Handelsregister eingetragen. Mit dieser Beteiligung an der neu gegründeten Aktiengesellschaft kann an der jährlichen Generalversammlung aktiv an der Gestaltung der Spielweltenfabrik mitgewirkt werden. Am wirtschaftlichen Erfolg werden Aktionäre*innen beteiligt (Dividende).

Bei Interesse versenden wir gerne unseren Businessplan. Bitte um Kontaktaufnahme per E-Mail.

Über Spenden freuen wir uns sehr! Gerne kann der Wunschbetrag auf unser Konto bei der BLKB überwiesen werden.

Ebenso sind wir über Spenden in Form von Material und Zeit dankbar. Materialien, die wir von euch für den Bau der Spielwelten erhalten oder Arbeitsstunden, die ihr bei uns investiert, sind Gold wert.

Mitwirkungsmöglichkeiten werden wir laufend auf der Homepage und über Social Media kommunizieren.

Aktien

*Spenden, Material
und Mitwirkung*

Kontakt

Verein Spielweltenfabrik
Industriestrasse 10
4415 Lausen
Tel 079 380 33 80
willkommen@spielweltenfabrik.ch

Unterstützung

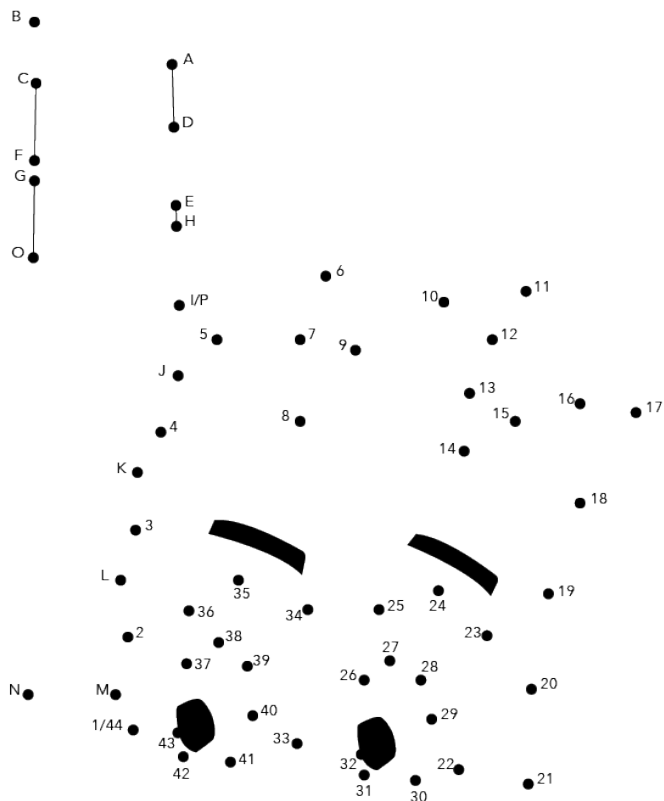
Basellandschaftliche Kantonalbank
IBAN: CH04 0076 9434 3364 6200 1
«Verein Spielweltenfabrik / 4415 Lausen»

Mitwirkung

Informationen und Termine zur Mitwirkung in Workshops oder bezüglich Materialspenden unter:
www.spielweltenfabrik.ch/workshop

SPIELWELTENRAT

Kinder können ihre Ideen in Workshops des Spielweltenrat zum Ausdruck bringen. Auf diesen zwei Seiten sind die Kinder eingeladen, ihre Phantasie auf's Papier zu bringen.



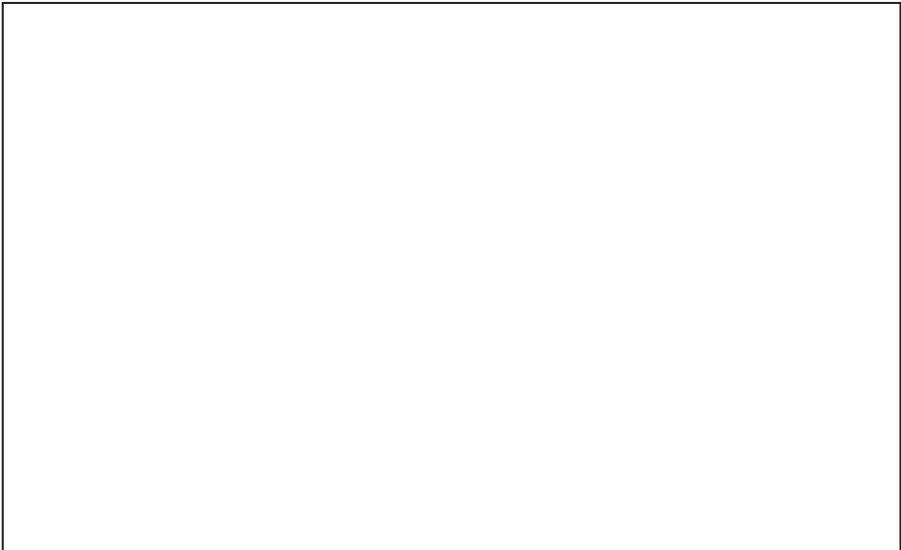
Punkt zu Punkt

Verbinde die Punkte miteinander. Beginne beim Punkt mit der «1», ziehe eine Linie zum Punkt mit der «2», dann zur «3» bis du beim Punkt «44» bist. Mache dasselbe mit den Punkten, die zu den Buchstaben gehören. Beginne beim Punkt «A». Wenn du magst, male das entstandene Bild bunt an!

Bestimmt hast du ein Geräusch, das du besonders gerne hörst. Andere Geräusche bringen dich dazu, dir die Ohren zuzuhalten.

Geräusche malen

Wie sieht dein Lieblingsgeräusch aus? Wie sieht ein Geräusch aus, bei dem du dir deine Ohren zuhalten musst? Male in den Bilderrahmen eines der beiden Geräusche.



#MeinGeräusch

Hast du gewusst, dass der dröhnende Motor eines Motorrads («Töff») etwa eine Million Mal lauter ist als das Zwitschern von Vögeln?

Ist ein Geräusch nochmals hundert Mal lauter, kann es deine Ohren sogar schädigen. Ein Luftballon, der direkt neben deinem Kopf explodiert zum Beispiel. Es gibt auch eine Fledermaus, das Grosse Hasenmaul, das derart laute Rufe ausstösst.

Stelle dein Foto auf Instagram, wir würden uns freuen.

An unserer «Soundlounge» kannst du weitere Rekorde entdecken und einiges über Geräusche lernen!



Eindrücke vom Bau der «Soundlounge». Gut ein Viertel der Konstruktion ist bereits fertig.

Möchtest du auch mitbauen? Kein Problem, melde dich unter: willkommen@spielweltenfabrik.ch